

## Gümüşhane Devlet Hastanesi'nde Modern Yoğun Bakım Yüz Güldürüyor



Gümüşhane Devlet Hastanesi erişkin yoğun bakım ve koroner yoğun bakım ünitesinde hasta başı ekranları ve merkezi ekran sistemleri yenilendi.

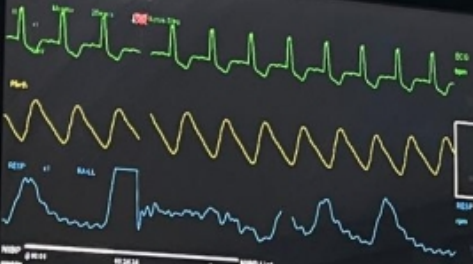


Yapılan yenileme çalışmaları sonrasında 3. Basamak sağlık hizmetlerinin hastalar ve yoğun bakım çalışanları için daha sağlıklı ve modern olması amaçlandı.



AnyView M12

10 LALE AKBAŞ

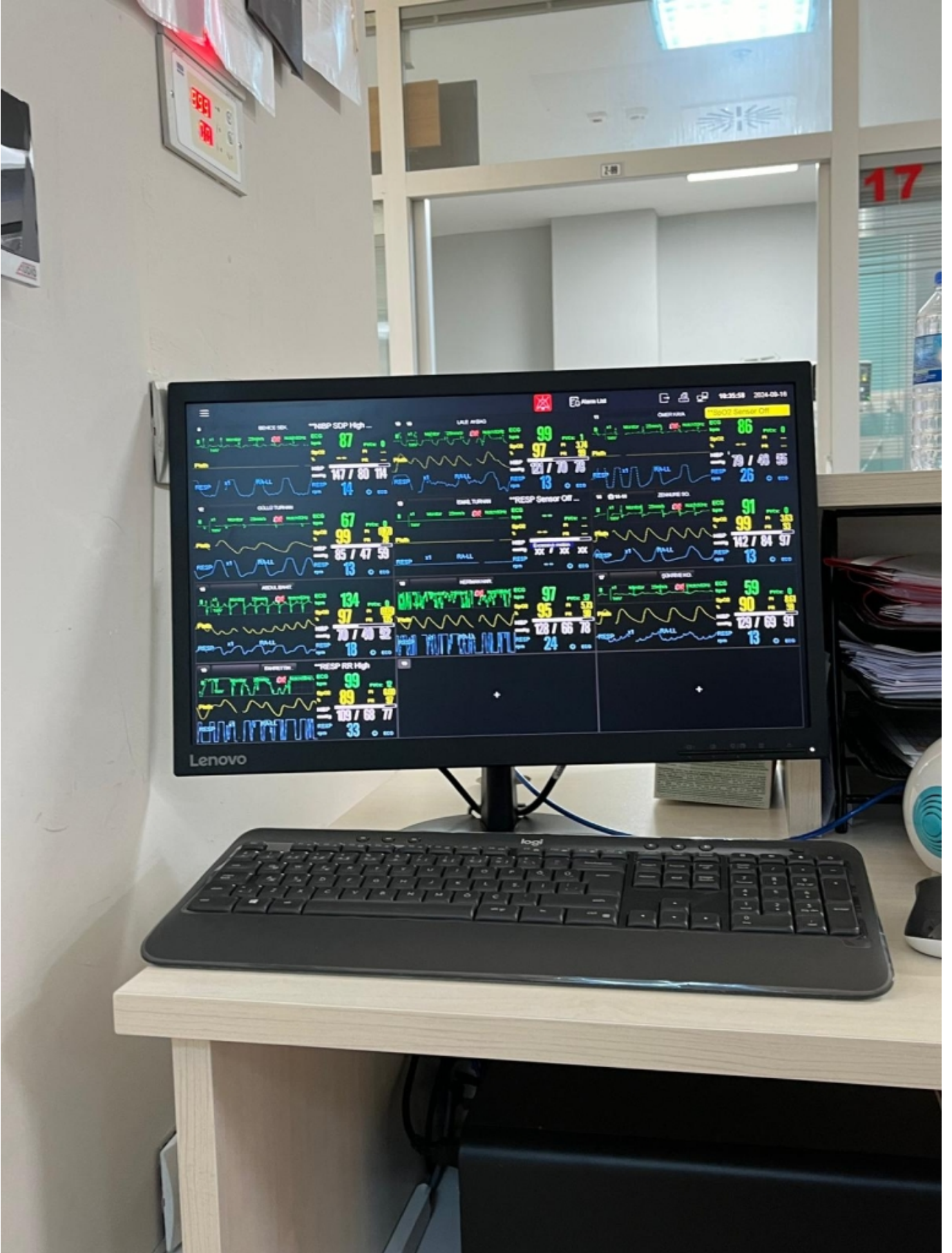


100  
98  
13  
3.42  
100  
00:00:00

121/70 37.8

BIOLIGHT





Yoğun Bakım Koordinatörü Derya Bayrak, Yoğun Bakım Sorumlu Hemşireleri Fatma Baran Küçüköner ve Semihat Usta'nın sorumluluğunda pek çok hemşire ve sağlık çalışanının hizmet verdiği Erişkin Yoğun Bakım ünitesi'nde yapılan yenileme çalışmalarını Yoğun Bakım Sorumlusu Uzman Doktor Murat Güneş şöyle anlattı: "Hastanemizde "Sağlıkta Dijital Dönüşüm" kapsamında yapılan iyileştirmeler,

yoğun bakım birimlerinin pilot alan olmasını sağlamıştır. Bu çerçevede, 7 adet bilgisayar, 19 adet hasta başı monitörü ve 7 adet merkezi görüntüleme ekranı, IVTAL sistemine uyumlu hale getirilerek değiştirilmiştir. Toplam 30 yatak kapasitesine sahip yoğun bakım ünitemizde, bu yenilikler İl Sağlık Müdürlüğü'nün desteğiyle gerçekleştirilmiştir. Ayrıca yenilenen alt yapı sayesinde hastaların tüm bilgilerinin elektronik ortama girilmesi sağlanarak kağıt israfının önüne geçilmesi amaçlandı. Hastanemiz yoğun bakımlar özelinde sağlıkta dijital dönüşüm için pilot bölge olma özelliği taşımaktadır.”