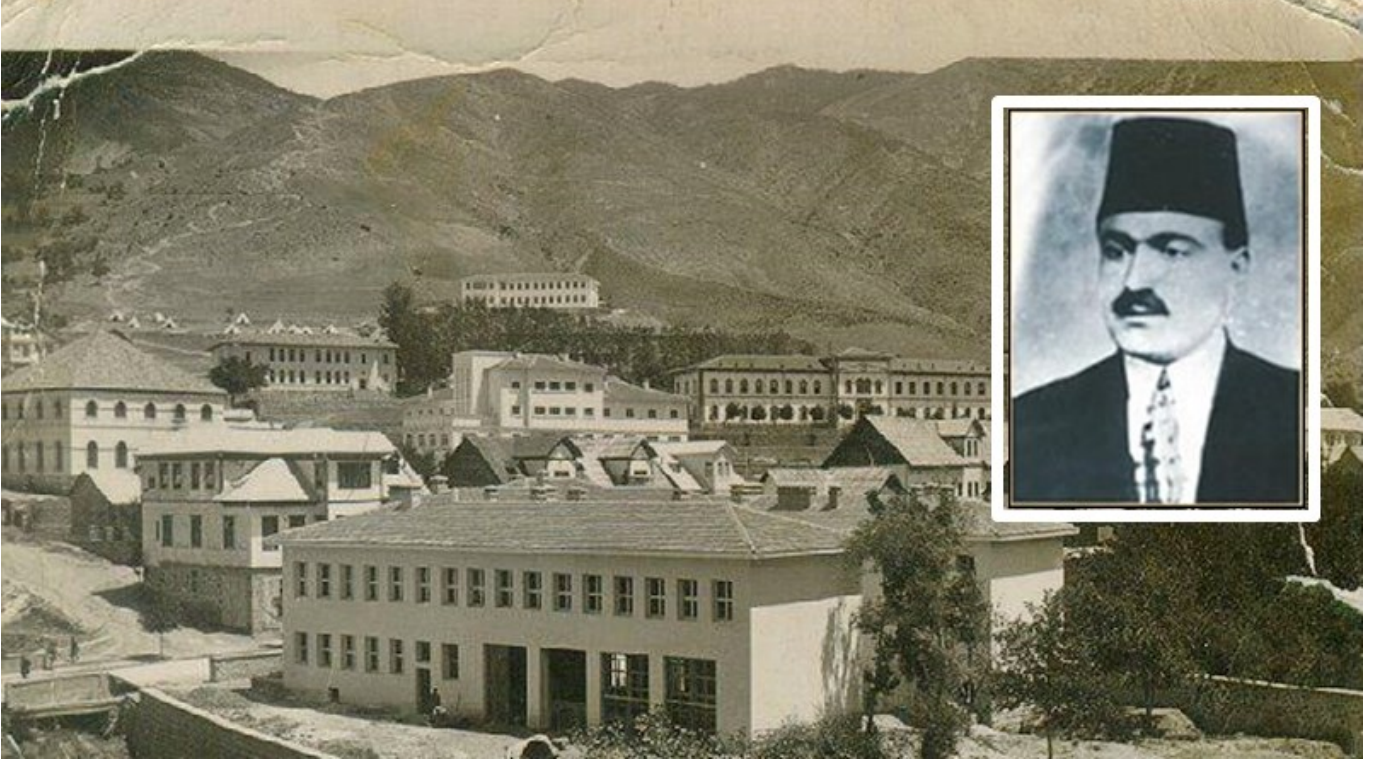
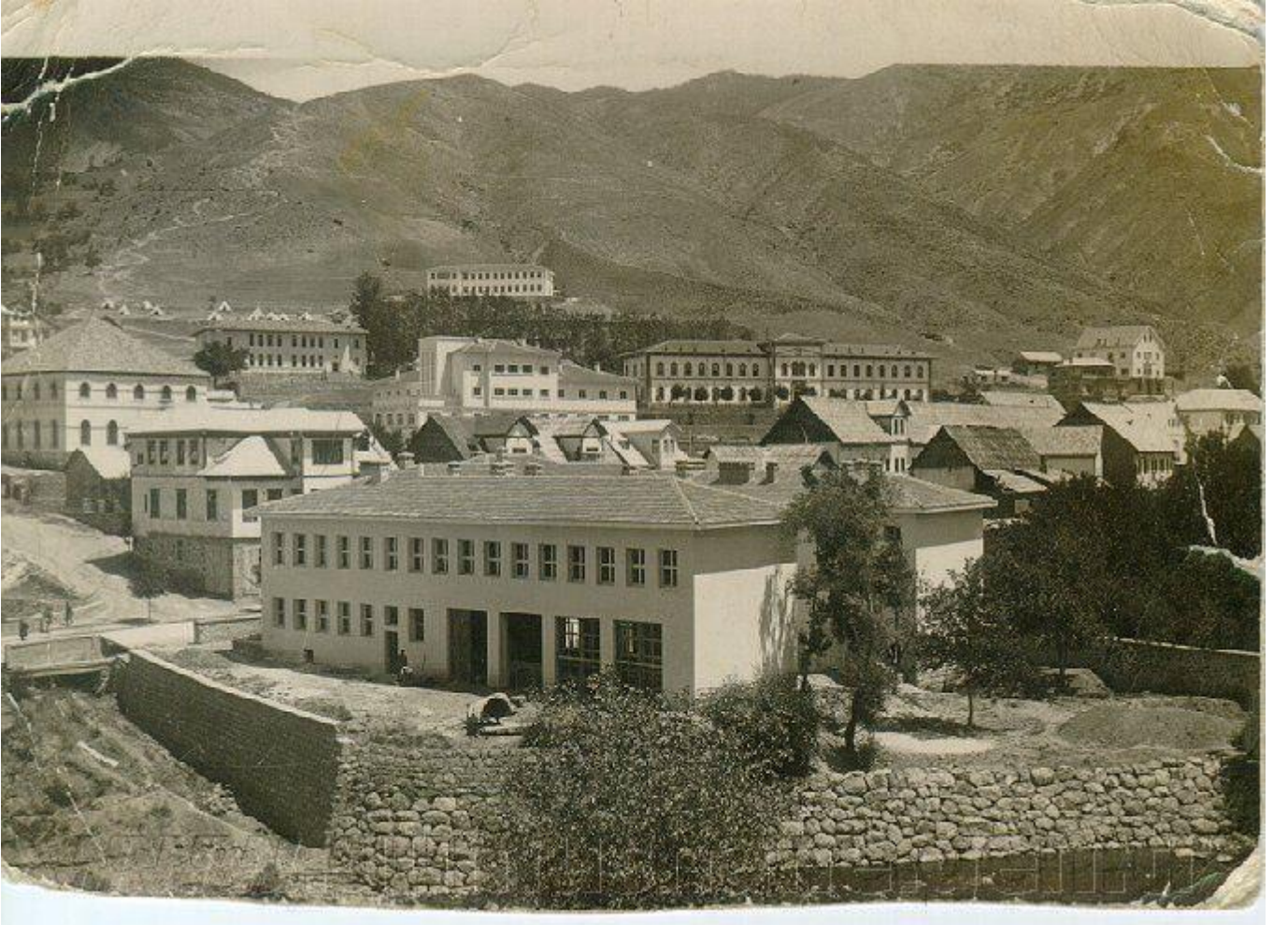


Gümüşhane'nin İlk Valisi Ahmet Durmuş Evrendilek



S. Vedat Karaarslan, Arkeolog- Elektronik Mühendisi (MSc.)

Gümüşhane, 20 Nisan 1924 tarih ve 491 sayılı kanunun 89. maddesinde "Vilayet" başlığı altındaki kanunla 1925 yılında il olmuştur.



Osmanlı İmparatorluğu'nda 1839 yılında ilan edilen Tanzimat'tan sonra sancakların başında "herhangi bir makam, görev veya memuriyeti elinde

bulunduran, tasarruf eden” anlamında mutasarrıflıklar bulunduğu için Gümüşhane'nin de bir sancak(liva) olması nedeniyle bu ilimizin başında da bir mutasarrıf bulunurdu.



ESKİ HÜKÜMET KONAĞI

Kanun gereğince sancakların vilayet olarak kabul edilmesiyle il idari bölge yapısına kavuşan **Gümüşhane**, bu tarihlerde tarihi Anadolu'da ilk devleti kuran Hititlere kadar uzanan **Süleymaniye Mahallesi** olarak bilinen **Eskişehir** ve **Bahçeli** diye halk arasında kendiliğinden oluşturulan iki bölgeden müteşekkildi. I. Dünya Savaşı nedeniyle inşaatı yarım kalmış Doğu Bölgelerine asker sevkıyatı için kullanılan ve dozerlerle neden yıkıldığına günümüzde hala anlam veremediğimiz 1970 li yıllarda yıkılmasına şahit olduğumuz daha sonra askeri kışla ve en sonunda da 1922 yılında tamamlanan tarihi değeri ve ihtişamlı mimarisi ile emsalsiz Hükümet binasına Süleymaniye Mahallesindeki resmi dairelerin taşınmasına başlanmıştır.

O zamanki Mutasarrıf Abdulkadir Bey, Eskişehir ve Bahçeliler arasındaki rekabet nedeniyle 1915 yılında öğrencilerin Eskişehir'deki okullara güçlüklerle gidip gelmesini görerek meteoroloji binasının hemen yanına bir okul inşa ettirmeye başlamıştı. Gümüşhane'nin I. Dünya Savaşı'nda işgal edilmesi nedeniyle yarım kalan bu okul binası inşaatı işgalden sonra tamamlanarak Gümüşhane ilinin ilk valisi Ahmet Durmuş Bey'in emriyle de resmi kurumlar 15 Eylül 1922 tarihinden itibaren hükümet binasına taşınmaya başlamıştı. [San, 2014]



AHMET DURMUŞ EVRENDİLEK

Gümüşhane'nin ilk valisi rahmetli **Ahmet Durmuş Bey'in (d.1884 –ö.1964)** rahmetli **Sabri Özcan San'dan** naklen aldığımız anılarına göre Eskişehir olarak bilinen **Kanuni Sultan Süleyman**'ın fermanı ile ilk önce '**Canca**' olarak adlandırılan ve günümüzdeki Süleymaniye Mahallesi'ndeki resmi kurumların vadi içindeki merkeze taşınması bu valinin görev süresi (1923-1926) içinde gerçekleşmişti.

Daha sonra Kırklareli, Bolu ve Afyonkarahisar valiliği de yapacak olan Mülkiye mektebi mezunu Ahmet Durmuş (Evrendilek) 1919 yılında İzmir'in işgali nedeniyle halen Türkiye'nin ilk ve tek '**zeybek müzesi**' nin bulunduğu **Tire** ilçesinde işgalcilere ait **Fata (Gökçen)** adlı karakola yaptığı baskınla adını duyuran liderliğini **Gökçen Hüseyin Efe**'nin yaptığı Kuvay-i Milliye teşkilatının kurulmasına öncülük etmiş bir şahsiyetti.

Gümüşhane'de dört yıllık görevi süresince 1923-1924 yıllarında yapılan milletvekili ara seçimlerinde önemli rol üstlenerek mübadele konusunda çalışmış **İbradi** doğumlu Evrendilek, Gümüşhane Valiliği'ne Bakırköy gibi önemli bir ilçenin kaymakamlığından terfi alarak Gümüşhane'ye gelmiş ve özellikle Gümüşhane'nin günümüzdeki büyük bir kültür ve tarih abidesi olarak bilinen **Harşit Vadisi** coğrafyasında yer alacak yerleşiminin oluşmasına katkı sağlamıştır.

Gümüşhane ilinin ilk valisi Ahmet Durmuş Evrendilek, aynı zamanda Isparta ilimizin de 1930-1932 yılları arasında iki yıl valiliğini yapmış ve 'Isparta Tarihi ve Coğrafyası' adlı bir de kitabı bulunmaktadır.

ARKEOTEKNO

[1] <https://gumushane.ktb.gov.tr/TR-220334/tarihcesi.html>

Kaynak:

https://www.arkeotekno.com/pg_794_gumushanenin-ilk-valisi-ahmet-durmus-evrendilek

