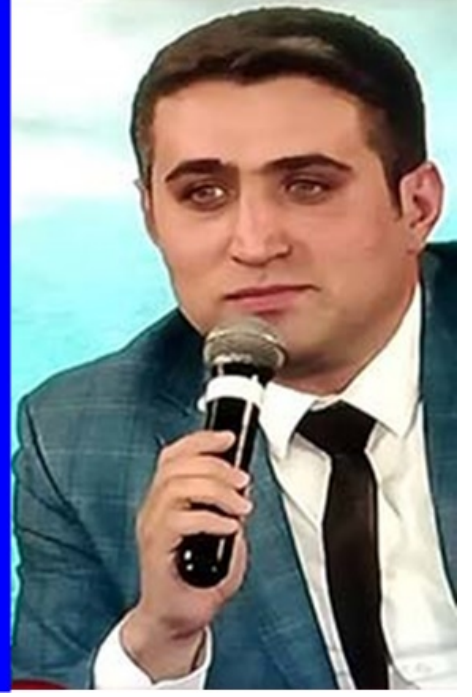


ŞİDEF GENEL BAŞKANI SERKAN KAYA'DAN BASIN AÇIKLAMASI



Şiran Dernekler Federasyonu (ŞİDEF) Genel Başkanı Serkan Kaya 20 Haziran 2020 Cumartesi günü bir basın açıklaması yaptı. Başkan Kaya'nın açıklaması şöyledir: **ŞİRAN DEMEK, ÖZ GÜMÜŞHANE DEMEKTİR.. BİZE YAPILAN AYRIMCILIĞI KINIYORUZ..**

Değerli Basın Mensupları, Kıymetli Hemşehrilerim...

Geçtiğimiz günlerde, Gündoğumu Gazetesi adına hemşehrimiz Veli Yılmaz Bey'in, Şiran Dernekler Federasyonu (ŞİDEF) Genel Başkanı olmam nedeniyle, benimle bir röportaj isteği oldu.

Röportajın sonlarına doğru, muhtemel Gümüşhane Dernekler Konfederasyonu hakkındaki görüşlerimi de sordu. Bende bu husustaki düşüncelerimi ifade ettim. Benim beyanımdan birkaç gün sonrada, Gümüşhane'den, ilimizin önde gelen büyüklerinden Hasan Pir Bey'in, muhtemel konfederasyonla ilgili görüşlerini yine internet basını üzerinden gördük.

Buraya kadar bir problem olmamasına rağmen, sonraki süreçte ŞİDEF ile ilgili ayrımcılıklar yapıldığını, muhtemel bir konfederasyonda, daha doğrusu kuruluş görüşmeleri yapılan konfederasyonda –ki, biz bu çalışmalardan haberdar değiliz. ŞİDEF olarak bizim dışlanmaya çalışıldığımızı öğrendik.

İstanbul, Kocaeli, Ankara ve Samsun GÜDEF'den oluşturulması düşünülen bir Gümüşhane konfederasyonunun kurulacağını haberinin basına verildiğini gördük. Bu konfederasyon çalışmalarıyla ilgili yaptırılan haberde de, fotoğraflarda federasyon başkanları dışında, İstanbul GÜDEF Sekreterinin de resmi görülmektedir. Buradan da, bu çalışmanın İstanbul GÜDEF'in organizesinde yapılmış olduğu görmekle, ŞİDEF e yönelik ayrımcılığın İstanbul GÜDEF Başkanı kaynaklı olduğunu üzümlere müşahede etmiş bulunmaktayız.

Üzülmekteyiz, zira, ben İstanbul GÜDEF'te uzun yıllar yöneticilik yaptım. İstanbul GÜDEF'in üyesi il derneklerinden olan, Küçükçekmece merkezli GİYAD ın 2 dönem başkanlığını yaptım. Kurucu Genel Başkanı olduğum ve genel kurul sonrası yaklaşık 2 yıldırda genel başkanlığını yürüttüğüm ŞİDEF'in, tüm programlarına İstanbul GÜDEF'i davet ettiğim gibi GÜDEF'i programlarımızda da onure etmiş bulunmaktayız. Kaldı ki, İstanbul GÜDEF Başkanı Sayın Vahit Olgun ile eskiye dayalı hukukumuz olmakla birlikte, evveliyatta İstanbul GÜDEF'de birlikte görev de yapmış bulunmaktayız. Yine, ŞİDEF deki arkadaşlarımızdan gerek evveliyattan İst GÜDEF'e çokça emek vermiş arkadaşlarımız olduğu gibi, halihazırda İstanbul GÜDEF yönetiminde olanlar dahi vardır. Bütün bunların yanında, halihazırda ŞİDEF'in üye derneklerinin de büyük kısmı aynı zamanda İstanbul GÜDEF'in de

üyesidir. Kısacası ŞİDEF olarak her daim Gümüşhanemizi ve tüm kurumlarını ayrımsız benimsedik ve destekledik.

PEKİ BU AYRIMCILIK NEDENDİR?

Bir konfederasyon kurulması güzel bir şeydir. ŞİDEF'in bu konfederasyonda varlığı niçin rahatsızlık vermiştir? ŞİDEF, ismi geçen 4 federasyon içinde, İstanbul GÜDEF'den sonraki en büyük federasyondur, en çok üyeye sahip federasyondur. Yanlış bilmemekle beraber, Kocaeli Federasyonu, Ankara Federasyonu ve Samsun Federasyonu 10 ile 20 belki 25 arası üye derneğe sahiptir. Bizim 40 civarında üye derneğimiz vardır, bağlantılı derneklerimizle bu sayı 50 yi bulmaktadır. Yukarıda da belirttiğim üzere, İstanbul GÜDEF'e de üye derneklerimiz olmakla birlikte, diğer federasyonları oluşturan derneklerin belli kısmında bizim ŞİDEF olarak bağlantılı olduğumuz derneklerdir. İstanbul GÜDEF Başkanı ve halihazırdaki yöneticileri dışında, Ankara, Kocaeli, Samsun GÜDEF Başkanlarımız ve yöneticileri de her daim görüştüğümüz, saydığımız, sevdiğimiz arkadaşlarımızdır. Zira, Ankara GÜDEF Başkanı Sayın Hamdi Arslan, ŞİDEF'imizin istişare grubunda yer almaktadır. Ankara'daki derneklerin ciddi bir kısmında, ya ŞİDEF bağlantılıdır ya da ŞİDEF'in faaliyet hinterlandındadır ve ileri ki zaman diliminde potansiyel ŞİDEF üyesi olacak derneklerdir. Yani, bu konfederasyon çalışmasında ismi geçen Federasyonlarımızın hepsi ŞİDEF'den haberdar iken, bizim bütünleştirici tavrımız var iken, bu ayrımcılık neden oldu anlamış değiliz. Kaldığı, bu ayrıştırıcı tavır, İstanbul-Kocaeli-Ankara-Samsun federasyonlarının kurumsal kararı mıdır? Yoksa, başkanlarının bireysel tavrı mıdır, o da muammadır. Zira, gerek diyalog halinde olduğumuz bu federasyonların yöneticileri bu ayrıştırıcı tavırları tasvip etmediklerini ve oluşacak konfederasyonun ŞİDEF ile birlikte oluşmasını gerektiğini beyan etmiş olmakla, gerekse sosyal medyaya ve yerel basına yansıyan ve bazı toplantılarda da dile getirilmiş olan haliyle de, konfederasyonun konsensüsle oluşması gerektiği belirtilmiştir. Bunun yanında, bir konfederasyonun oluşması aslında, yasal olarak federasyon başkanlarını ve yönetimlerini aşan, federasyonların en üst karar organı olan genel kurul kararıyla olabilecektir. İsmi geçen, İstanbul-Ankara-Kocaeli-Samsun federasyonlarının genel kurullarının bu yönde kararları var mıdır, o da muammadır!

ŞİDEF, KURULUCAK KONFEDERASYONUN GÜCÜNE GÜÇ KATACAKTIR. BU DURUMDAN RAHATSIZLIK NİYEDİR?

Mevcut hemşehri federasyonları içinde, iddia ve gururla söylemekteyiz ki, genç yaşına rağmen, en hareketli, en aktif, en kurumsal, en dinamik federasyon ŞİDEF'dir. Bu enerjimizi, konfederasyona yansıtmak istememiz niçin birilerini rahatsız etmiştir?

Örnek değişik il konfederasyonlarına baktığımızda, Mesela Tokat Konfederasyonunun 4 federasyondan oluştuğunu, bunlardan birinin Erbaa dernekler federasyonu olduğunu, Erbaa federasyonunun 22 dernekten oluştuğunu, üye federasyonlardan birinin Esenyurt Tokat Dernekler federasyonu olduğunu, bu federasyonunda 10 dernekten oluştuğunu, diğer üye federasyonun Asya (İstanbul Anadolu yakası) Tokat dernekler federasyonu olduğunu, bu federasyonun üye sayısının da 21 dernek olduğunu görmekteyiz.

Mesela Erzurum Konfederasyonunun 5 federasyondan oluştuğunu, bunların ise, Esenyurt Erzurum Dernekleri Federasyonu, Erzurum Aşkale Dernekler Federasyonu, Avrupa Yakası Erzurum Dernekler Federasyonu, Şenkaya ve Köy Dernekleri Federasyonu, İstanbul Erzurum Dernekler Federasyonu olduğunu görmekteyiz.

Bunlar gibi çokta örnek var.

Biz, ŞİDEF olarak federasyona güç katmak istemekteyiz. Teşkilatlı ve bağlantılı 50 civarında derneğiz. Hinterlandımızdaki derneklerimizle sayımız 70 i bulmaktadır. Bu gücümüzü, ekonomik anlamda da, sosyal anlamda da, memleketimize

lobi gücü sağlanması anlamında da, Gümüşhanemizin hizmetine sunmak istemekteyiz.

ŞİRAN'IN TEK İLİ GÜMÜŞHANEDİR.

Gümüşhane Merkez'e 100 km ile en uzak ilçe olmamıza rağmen, bizim tek ilimiz Gümüşhane'dir. Trabzon bizim ikinci ilimiz değildir, Erzincan bizim ikinci ilimiz değildir. Bayburt bizim ikinci ilimiz değildir, Giresun da bizim ikinci ilimiz değildir. Bizim, ilçe olarak, birinci vilayetimizde, ikinci vilayetimizde hep Gümüşhane olmuştur ve öyle de kalacaktır. Özellikle, Tersun tünelinin faaliyete geçmesiyle, ulaşım mesafesi ve zamanının kısalmasıyla, Şiran artık Gümüşhane'nin her yönüyle tam göbeğinde olacaktır.

Tüm bu durumlar birlikte değerlendirildiğinde ve göz önüne alındığında, ŞİDEFSİZ BİR KONFEDERASYONUN, kesinlikle Gümüşhane'nin birliğine hizmet etmediği, farklı amaçlar taşıdığı, buna sebep olanların, olmaya çalışanların veya sessiz kalanların, ilerleyen zamanda bunun sorumluluk ve vebalini kaldıramayacağını net olarak söylemek isteriz.

Bu yanlıştan tez zamanda dönülmesini ve konunun tüm muhataplarının sağduyu ile hareket ederek, bireysel hesap ve çıkarlara göre hareket etmeden, ŞİDEF in de masanın etrafında yer alacağı bir çalışma ve oluşum ile Gümüşhanemizin birliğine katkı sunmasını ŞİDEF AİLESİ OLARAK BEKLEMekteyiz.

Gümüşhanemiz Kamuoyuna Saygılarımızla Sunarız.

SERKAN KAYA – ŞİDEF GENEL BŞKANI